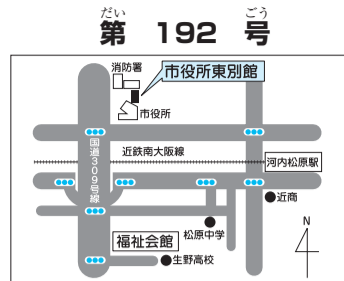




# 社協 まつばら



編集・発行 社会福祉法人 松原市社会福祉協議会

〒580-0043 ホームページ

大阪府松原市阿保1-1-1 松原市役所東別館内 TEL.072-333-0294 FAX.072-335-0294  
http://www.matsubarashakyo.net E-mail webmaster@matsubarashakyo.net

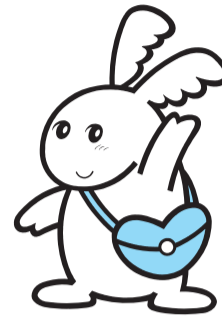
※社協まつばら7月号に掲載の内容は、感染症などの影響を受け、中止・変更になる場合があります。申込み不要の内容についても事前にご確認ください。

## 事業所会員の皆さま

令和5年度にご賛同いただいた事業所・団体の皆さま(口数・あいうえお順)。  
今後とも、ご協力のほどよろしくお願いいたします。

天美地区民生委員児童委員協議会／松原北地区民生委員児童委員協議会／松原南地区民生委員児童委員協議会／新町地区民生委員児童委員協議会／恵我地区民生委員児童委員協議会／(株)山本建築設計事務所／松原交通(株)／三宅地区民生委員児童委員協議会／学生服リユースshopさくらや松原店／(株)FPおとなの相談室／松原中ロータリークラブ／松原ライオンズクラブ／天美商店街振興組合／(医)垣谷会 明治橋病院／(医)香松会 松本医院／(一社)松原市医師会／(一社)松原市歯科医師会／(一社)松原市薬剤師会／(株)インタースペースコーポレーション／(株)角野商店／(株)北田工務店／(株)塩野タイル／(株)林薬局／(株)松本基礎／(株)もり葬祭／小森電気(株)／杉井総合会計事務所／東田金網(株)／松原交通安全協会／松原ロータリークラブ／三宅環境整備事業団 大海ゴルフセンター／(有)天美薬局／(有)賢和倉庫／(有)松原リード／吉田印刷／(医)敬寿会 吉村クリニック／(医)石田会 石田診療所／(医)上田にしもと歯科医院／(医)岡田眼科／(医)黒岡会 黒岡診療所／(医)敬寿会 吉村病院／(医)宏彩会 李クリニック／(医)清水医院／(医)阪南医療福祉センター 阪南中央病院／(医)ほづみ小児科クリニック／(医)宮高医院／泉本精工(株)／イソノ薬局／(一社)松原青年会議所／大阪シティ信用金庫松原支店／大阪府松原公衆衛生協力会／大伴建設(株)／尾形電設(株)／(株)アサダメッシュグループ本社／(株)天美パール商会／(株)猪木工務店／(株)今井美装店／(株)クイック／(株)三和金属工業／(株)昌和発條製作所／(株)セイウ・プロ／(株)竹内海苔／(株)ツナシマ工業所／(株)日商／(株)日匠設計／(株)丸末／(株)道下工業所／(株)光田電気商会／(株)三菱UFJ銀行／(株)山本製作所／(株)ユカワ／(株)リブウエルヤマザキ／北中耳鼻咽喉科医院／樹楽松原／銀寿司／小池工務店／光栄興産(株)／幸栄産業運輸(株)／幸南食糧(株)／コーマ(株)／後藤歯科医院／子安化学工業(株)／さつき歯科／志賀珠算塾／品川薬局／芝池じゅんあい薬局／成協信用組合松原支店／大同信用組合松原支店／竹網会計事務所／田中急配(株)／田中石油(株)／田辺不動産(株)／田上整形外科／辻本鐵工(株)／妻谷クリニック／鶴谷歯科医院／天理教愛光分教会／(特非)介護支援の会松原ファミリー／富田被服(株)／西村鉄工所／日産ネジ(株)松原工場／土師清掃(株)／花むすび 魚周／美容室 ジェシカ／(福)聖徳会／(福)ひまわり／福住製作所／福田歯科／福たん～未来をつなぐ会～／不二友化成(株)／ヘルパーステーション サンライフ／松岡特殊印刷(株)／松原天美北郵便局／松原市更生保護女性会／松原商工会議所／松原地区保護司会／松原都市開発(株)／松原油業(株)／松村建設(株)／松村ニット(株)／松本ナット工業(株)／村岸産業(株)／森村医院／門田鉄工(株)／ヤマゲン製菓(株)／山崎製パン(株)大阪第2工場／山田医院／山本石油(株)／(有)上西工業所／(有)おくほ 松原セキネオフィス／(有)クリーンナビ／(有)竹内興業／(有)とり福本店／(有)ハゼホームサービス／(有)マツダ家具／(有)森田商店

令和6年度の会員募集についての資料は、郵送または福祉委員の方の訪問により、市民のみなまにお届けします。納めていただいた年会費は、社会福祉協議会の地域福祉事業などや地区福祉委員会の活動に活用させていただきます。活動を応援しようという方は、ぜひ会員になつてくださ



## ■年会費

- 事業所会員(一口)5,000円(事業所・団体)
- 個人会員(一口)1,000円(個人・町会)
- 組織構成会員(一口)2,000円(福祉活動をしている団体)

## ■会費受付窓口は……

社会福祉協議会事務局または地区福祉委員会です。

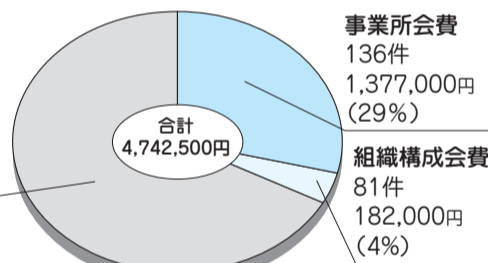
<振込先>

- ゆうちょ銀行 口座番号00920-8-24021
- 三菱UFJ銀行 松原支店 普通預金38945

## 令和5年度会費の使いみち

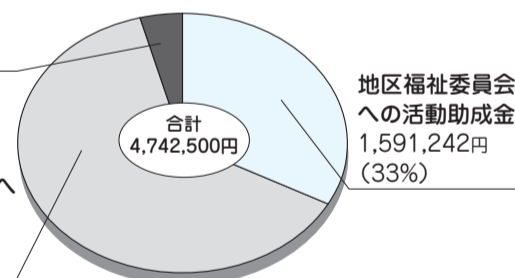
### 収入

個人会費  
1,950件  
3,183,500円  
(67%)



### 支出

会員募集経費  
175,368円  
(4%)  
その他事業活動へ(小地域など)  
2,975,890円  
(63%)



# 松原市社会福祉協議会会員募集



障がいのある方の生活応援隊！  
障害者等相談支援事業

## まつばらピアセンター mini通信

松原市阿保1-1-1 松原市役所東別館1階  
TEL.072-337-7333 FAX.072-335-1294  
URL http://www.matsubarashakyo.net

## 盲導犬は人が大好き、お仕事大好き！！

盲導犬は、目が見えない・見えにくい人が安全に歩いたり、行きたい時に行きたい場所に出かけることをサポートする犬で、国が認定する補助犬の一つです。

① Q 盲導犬に、行先を伝えると連れて行ってくれる？

A いいえ、ユーザー(使用者)が頭の中に描いた地図をもとに、まっすぐ行く、右に曲がるなどの指示を出し、それに従って安全に目的地まで誘導します。

② Q 盲導犬は信号の色が分かるの？

A いいえ、信号の色は分かりません。ユーザーが車の動きなどの状況を判断して指示を出します。

③ Q 補助犬マークの貼っているお店にだけ、盲導犬は入れるの？

A 補助犬マークがなくても、みんなが入れるところは盲導犬は入れます。身体障害者補助犬法という法律で決められています。盲導犬はマナーを守り清潔に保たれています。



盲導犬がハーネス(持ち手)をつけているときは、お仕事中的のしるしです。街で見かけたら、温かく見守ってくださいね。



日本ライトハウス 盲導犬訓練所提供

視覚障がい担当ピアカウンセラー 大西



# 善意銀行

ご寄付お礼申し上げます。お預かりしました金品は、市内の社会福祉事業に払い出いたします。

令和6年3月1日～令和6年5月31日(敬称略)

金銭預託	
●敬恩寺仏教婦人会	20,000円
●匿名	10,000円
●本門佛立宗本行寺	10,000円
●匿名	10,000円
物品預託	
●福浦文広	紙オムツ2袋
●匿名	紙オムツ1袋
善意の箱	
●三宅環境整備事業団 大海ゴルフセンター	23,996円
●高田泌尿器科	23,162円

## わかりあえる仲間がいます

### 松原介護者家族の会の交流会のお知らせ

介護について、さまざまな悩みを抱えた介護者が、少しでもより良い介護ができるようお互いを支えようと、話し合いや情報の交換をしています。一人で悩まず一緒に考えてみませんか。

**定例交流会**

- 日時：8月5日(月)・9月2日(月)・10月7日(月)
- 場所：まつばらテラス(輝) 3階 介護予防室
- 問合せ先：松原市社会福祉協議会 ☎072-333-0294 FAX: 072-335-0294

## ボランティア募集

**募集No. 391** デイサービス内で参加者の麻雀のお相手をお願いします

- 活動内容：デイサービスに通所される方と一緒に麻雀の対局をして楽しく過ごすなど(高齢者の特徴をご理解いただける方歓迎です)
- 日時・場所：月・水・金の14:00～15:30 リハビリプラザ松原(松原市松ヶ丘)
- 問合せ先：まつばらボランティアセンター ☎072-339-0741 (担当：なかの、うえの)

## 「松原まつのみ吹奏楽クラブ」の部員を募集します

吹奏楽をずっと続けていきたい人に

- 活動日時：月に1～2回程度、日曜日の10:00～15:00に練習をします
- 活動場所：ワークセンターまつのみ 松原市南新町1-10-2 ☎072-336-3233
- 問合せ・申込先：直接発信者へ ☎090-1677-2149 担当 大西 悦夫

## まつばら脳トレ教室

脳トレのプリントを会場まで取りに行き、自宅などで挑戦することで運動不足の解消と頭の体操を行いませんか。まつばら脳トレ教室は、市内30か所で開催します。会場や実施日時につきましては、お気軽にお問い合わせください。各会場の日時はQRコードからでもご確認ください。

●7月の中止会場

中止会場名	住所	中止日時
まつばらしやくしょ 松原市役所1階市民ロビー	まつばらしあお 松原市阿保1-1-1	7月25日(木) 14:00～15:00

●申込・問合せ先 松原市社会福祉協議会 (☎072-333-0294)

## 松原市生活支援サービス 従事者養成講座

半日の講座を二日間修了すれば、介護保険制度の「生活支援サービス従事者」として、お仕事するための資格が取得できます。

- 開催日程：8月13日(火) 13:30～17:00  
8月15日(木) 13:30～17:00
- 場所：まつばらテラス(輝) 2F研修室
- 受講対象者：松原市民で、下記の①～③のいずれかに該当する人
  - ①生活支援サービス従事者として働くことを希望する人
  - ②生活支援サービス事業所で働くことが決まっている人
  - ③介護サービスの仕事に興味をお持ちの人など
- テキスト代 500円 ※業務に従事する場合には、介護事業所に雇用される必要があります。
- 申込先 松原市社会福祉協議会 ☎072-333-0294

※研修参加にあたり保育が利用できます。NPO法人 子育て支援ほけっと ☎072-268-2182 まで直接お申込みください。

## ～「もったいない」を「ありがとう」へ～ 「まつばらフードドライブ」活動へご協力ください!

子どもだけで食事をすることを解消し、地域交流の場となる、子ども食堂などへの支援、食品ロスの削減を目的に、フードドライブ活動を行います。持ち寄られた食材を、松原市内で、これらの活動を実施する団体や、生活が困窮されている方への支援などに提供します。

※フードドライブとは… 各家庭で眠っている食品を持ち寄り、それらを地域の福祉団体や、フードバンクに寄付する活動

- と き：8月26日(月)～8月30日(金) 10:00～15:00
- と ころ：松原市役所 1階 市民ロビー
- 対象商品：①米 ②乾麺(うどんなど) ③乾物 ④缶詰 ⑤調味料 ⑥ペットボトル飲料(お茶・ジュース)などで、次の条件をすべて満たすもの。 ※未開封のもの。賞味期限が2ヵ月以上あるもの。常温保存できるもの。
- 主 催：松原子どもの居場所づくりネットワーク
- 問 合 先：事務局 (福)松原市社会福祉協議会 ☎072-333-0294
- 後 援：松原市

## ボラ連だより

### まつばらボランティア市民活動フェスタ2024(12月開催)

- 12月14日(土) ゆめニティプラザ 多目的ホール
  - ☆出演内容(演奏、歌などの特技披露、団体の活動紹介)
- 12月16日(月)～19日(木) 松原市役所市民ロビー
  - ☆活動を紹介する自作パネル、動画コーナー、チラシなどの展示、手作り・体験・相談コーナー

◎出展者・出演者説明会  
8月22日(木) 13:30～ 会場：ゆめニティプラザ 多目的ホール  
説明会の申し込み等については、松原市の広報8月号に掲載させていただきます。  
※応募者多数の場合は抽選となります。ご了承ください。

### 加盟団体より松原傾聴「ほのぼの」のご紹介

相手の気持ちに寄り添いながらお話を聴く「傾聴」。今年度も「傾聴ボランティア養成講座」を開催しました。講座を受講された方の中から活動を希望された方が、松原傾聴「ほのぼの」に加入し、施設や子育ての場などで活躍中です。また、2ヵ月に一回定例会を開催し、情報交換や勉強会を開催しております。

